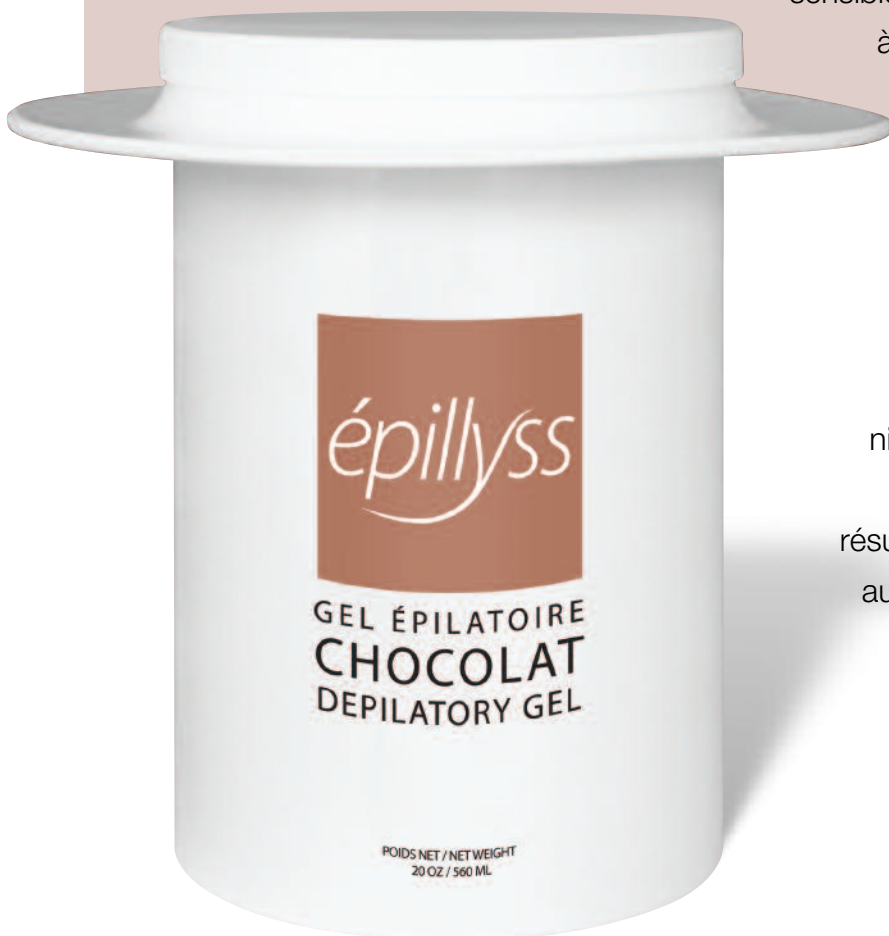


# CHOCOLAT

**ULTRA SOYEUX !** Ce gel épilatoire contient de la Biorésine C3 qui possède des propriétés vasodilatatrices pour diminuer la sensation de douleur, les rougeurs et les irritations. Le cacao est très connu pour ses effets antioxydants par la présence de vitamine E. De plus, il favorise la restructuration de l'épiderme et prévient la déshydratation de la peau tout en donnant souplesse, douceur et tonification. Ses effluves chocolatés sont enveloppants et réconfortants ! Il s'agit d'un gel crémeux de couleur lait au chocolat qui laisse la peau très douce. Ce gel couvre une région plus importante que la majorité des cires, et il est fortement utilisée pour les régions sensibles. Il sera disponible pour utilisation au four à micro-ondes prochainement.



## LA BIORÉSINE



Processus breveté mis au point par les biochimistes de ESF qui permet d'abaisser le niveau d'huile dans la cire et qui lui confère des qualités exceptionnelles, dont la fluidité. Il en résulte une manipulation moins collante qui, entre autres, maximise le rendement des bandelettes.



SOLUTIONS  
ÉPILATOIRES  
AVANCÉES



## Préparation de la cire

1. Enlever la bague de plastique et fixer la collerette qui vous sera utile pour déposer votre spatule pendant l'application de la cire. Elle vous aidera également à conserver le contenant propre sans débordement de cire.
2. Vous pouvez chauffer la cire à l'aide d'un réchaud à cire de type Solo-Pil ou Duo-Pil à intensité maximale (10-15 minutes) jusqu'à consistance fluide. La température de ramollissement est indiquée sur le contenant.
3. Diminuer le thermostat afin de garder cette texture fluide, mais pas trop chaude pour l'épiderme.
4. Il est recommandé de couvrir le boléro et d'abaisser au minimum le thermostat lorsque inutilisé pendant une longue période afin de ralentir l'évaporation des huiles essentielles.

## Mode d'utilisation

1. Aseptiser la région à épiler avec la lotion pré épilatoire **épillyss**.
2. À l'aide d'une spatule, étendre une mince couche de cire tiède en suivant le sens de la pousse des poils.
3. Couvrir cette couche de cire d'une bandelette épilatoire et la frotter légèrement afin qu'il y ait adhérence.
4. Maintenir la peau étirée à l'aide de la main libre. Demander l'assistance de votre client(e) pour tendre la peau au besoin.
5. Tenir une extrémité de la bandelette et tirer d'un coup sec dans le sens opposé de la pousse des poils, parallèlement à la peau afin de ne pas causer d'ecchymoses.
6. Une fois l'épilation complétée, appliquer le gel post épilatoire à l'aloès pour atténuer les rougeurs. Effectuer ensuite un léger massage à l'aide d'un produit post épilatoire calmant et hydratant **épillyss** de votre choix.
7. Vous pouvez nettoyer votre aire de travail (instruments, table et autres) avec le Zestasol qui est 100 % naturel.

## Mise en garde

L'exposition au soleil et/ou lit solaire, précédant et/ou suivant une épilation n'est pas recommandée. La peau ayant été sensibilisée par les rayons UV sera beaucoup plus sujette aux brûlures. Si votre client (e) projette une occasion spéciale, prévoyez l'épilation la veille. En présence d'une lésion sur la peau, une peau irritée ou brûlée, sur des verrues, des grains de beauté, des cils ou sur des mamelons, l'épilation à la cire est déconseillée. Les personnes diabétiques ou sous médication doivent demander l'avis d'un médecin. Après une épilation il est possible de voir apparaître des rougeurs ou de ressentir des picotements sur la peau. Ces réactions disparaîtront après quelques heures, l'utilisation du **gel à l'aloès d'épillyss** diminuera ces réactions. Lors de la première épilation il est recommandé de faire un test d'allergie (une petite partie) et d'attendre 10 minutes avant de poursuivre.

## Température de ramollissement

**Celsius :** 32° C - **Fahrenheit :** 90° F

**Texture :** Gel crémeux

**Ingrédients :** Colophonium (Résine de pin purifiée), Cocoa Oil (Huile de cacao naturelle), Propylèneglycol

**Touche spéciale :** Biorésine C3, Oxyde de Zinc, Beurre de cacao naturel

## Application recommandée\*

Type de peau	Types de poils	Régions
Très sensible Hypoallergique	Fins Moyens	Visage Régions sensibles

\* Ces informations sont à titre de renseignements, toutes les données et/ou commentaires s'appliquent selon les lieux, la technique et la température de la cire durant le traitement. Nos suggestions sont basées sur des données émises par nos clients et répertoriées au fil des ans.

**Toutes nos cires sont conçues pour toutes les régions et tous les types de poils.**

## Conseils

L'utilisation quotidienne de la crème biologique **Vitamine E d'épillyss** et du gant Renaissance réduira considérablement l'assèchement de la peau et l'apparition de poils incarnés. Pour les régions arborant des poils incarnés, il est fortement recommandé d'utiliser le gant Renaissance dans le bain ou la douche une heure avant le traitement. Maximisez votre traitement en utilisant **le gel ou le sérum post épilatoire d'épillyss** par cataphorèse après le traitement en cabine et en le recommandant pour les soins à domicile (ensuite). De manière complémentaire le **PFB Vanish d'épillyss** est excellent pour diminuer les poils incarnés.